

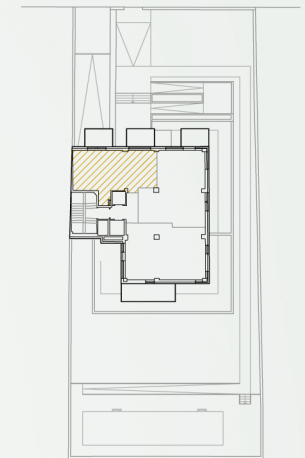
## VIVIENDA P3 A

### Superficies m<sup>2</sup>

Total superficie construida	53,54 m <sup>2</sup>
Total superficie construida + ZZCC	70,63 m <sup>2</sup>
Total superficie terraza	11,60 m <sup>2</sup>



C/ José Silva 17



OLALQUIAGAARQUITECTOS